

Züspa¹⁸

WERBEMÖGLICHKEITEN
FÜR FIRMEN UND AGENTUREN

DIE ERLEBNISMESSE
28. SEPT – 7. OKT 2018
MESSE ZÜRICH | WWW.ZUESPA.CH

INHALTSVERZEICHNIS

Key Facts	3
Publikumsmagnete 2018	4
Inserate in der Messe-Zeitung	5
Flyering / Sampling	6
Outdoor Werbeflächen	6
Indoor Werbeflächen	7
Allgemeines zu den Werbeflächen	7

WILLKOMMEN AN DER ZÜSPA

DIE PLATTFORM FÜR IHREN ERFOLG

Mit den drei neuartigen Themenwelten Family, Swiss und Home, den jährlichen Highlights, sowie den Parallelveranstaltungen nimmt die Züspa den Zeitgeist auf und richtet sich als Zürcher Begegnungsort für die Zukunft aus. Die inszenierte Messe-Plattform löst das **Markenversprechen** «Die Erlebnismesse» ein und begeistert das Publikum.

Mit rund 400 Ausstellern und über 100 000 Besuchern ist die Züspa die grösste Publikumsmesse in der Region Zürich.

KEY FACTS



ALLGEMEIN

Datum und Ort

Freitag, 28. September bis Sonntag, 7. Oktober 2018, Messe Zürich

Öffnungszeiten

Montag bis Freitag 11 bis 20 Uhr

Samstag 10 bis 20 Uhr

Sonntag 10 bis 19 Uhr

ALTERSSTRUKTUR

26% zwischen 18 und 30 Jahren

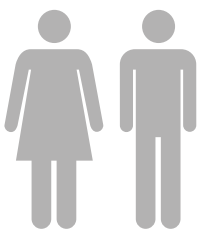
17% zwischen 30 und 40 Jahren

16% zwischen 40 und 50 Jahren

41% über 50 Jahre

(Durchschnittsalter 44 Jahre)

BESUCHERZAHLEN



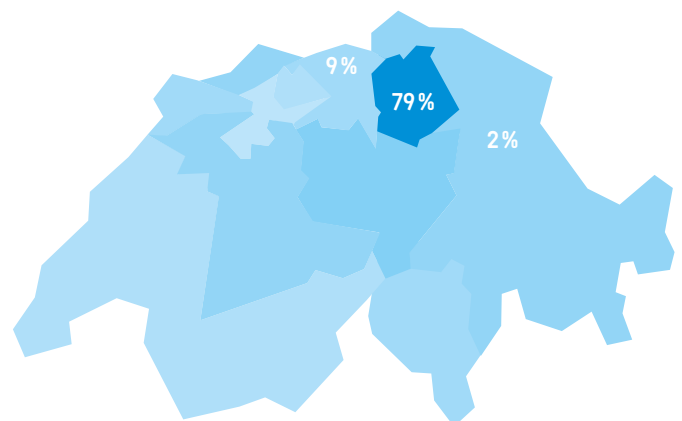
Gesamtzahl Besucher
102 000

Ø-Zeit eines Messebesuchs
3.6 Stunden

Anteil Frauen
56%

Anteil Männer
44%

BESUCHERSTRUKTUR



46% Paare

29% Singles

17% Familien mit Kindern

16% Erstbesucher

76% Agglomeration Zürich

9% Aargau

2% St. Gallen

13% andere Kantone

PUBLIKUMSMAGNETE 2018

PARALLELMESSEN ZIEHEN NEUE BESUCHER AN

Synergieeffekte, die Ihnen zu Gute kommen: Besondere Themenfelder ziehen speziell interessiertes Publikum an und nehmen gleichzeitig aktuelle Themen und Trends auf. So finden 2018 zahlreiche Sportfanatiker, Kreativschaffende und Begeisterte der veganen Lebensart den Weg an die Züspa.



FIT X MORE

28. September – 7. Oktober 2018

Die neue Lifestylemesse FIT X MORE richtet sich an alle Sport- und Fitnessbegeisterte, die einen aktiven und gesunden Lebensstil lieben. Hier treffen sich Gleichgesinnte und finden ein grosses Angebot an Workshops, Themen und Produkten, die das sportbegeisterte Herz höher schlagen lassen.



VEGGIE WORLD

28. – 30. September 2018

Im Alltag ganz auf tierische Produkte zu verzichten findet zusehends eine grosse Anhängerschaft. Somit liegt die 3. VeggieWorld voll im Trend und zieht eine neue Zielgruppe an. Sie ist interessant für alle, die sich für eine pflanzliche Lebensweise interessieren.



CREATIVA ZÜRICH

4. – 7. Oktober 2018

Bei der Creativa dreht sich alles um die kreative Freizeitbeschäftigung und die handwerklichen Trends. Dabei lautet die Devise: Mitmachen und staunen! An Workshops und Sonderschauen können Materialien und Techniken direkt ausprobiert und Stücke individuell gestaltet werden.



MASSIVE REICHWEITENSTEIGERUNG IHRER ANZEIGE

MIT DER ZÜSPA ZEITUNG ERREICHEN SIE AUF EINEN SCHLAG RUND 700 000 LESER

REDAKTIONELLE INHALTE

Mehr erleben an der neuen Züspa

- Vorstellung der drei neuen Erlebniswelten
- Attraktionen und Highlight 2018
- Ausstellerverzeichnis
- Anreiseinformationen

FACTS & FIGURES

Auflage	495 243 (WEMF 2017)
Zusatzaufgabe	35 000 Exemplare
Leser	739 000 (MACH BASIC 2017-1)
Erscheinung	19. September 2018, Landbote 20. September 2018, Zürcher Unterländer und Zürichsee Zeitung 22. September 2018, Tagesanzeiger
Anzeigenschluss	31. August 2018
Format	Tabloid 232 x 320 mm
Satzspiegel	206 x 300 mm



PREISE ANZEIGEN UND PUBLIREPORTAGEN

Format	Breite x Höhe	farbig
1/1 Seite (hoch)	206 x 300 mm	CHF 15 265.80
1/2 Seite (quer)	206 x 149 mm	CHF 7 632.90
1/4 Seite (hoch)	102 x 149 mm	CHF 3 901.00
1/8 Seite (hoch)	50 x 149 mm	CHF 1 900.50



VERSTÄRKEN SIE IHRE MARKENPRÄSENZ VOR ORT

FLYERING/SAMPLING

Verteilen Sie Ihre Flyer oder Sampels an den bestfrequentierten Stellen der Messe Zürich.

Preise	Im Foyer Messe	Messeplatz (ausser)
Pro Tag (Mo – Fr)	CHF 600.–	CHF 1300.–
Pro Tag (Sa – So)	CHF 800.–	CHF 1500.–
Ganze Messezeit	CHF 7500.–	CHF 9000.–



OUTDOOR WERBEFLÄCHEN

Megaposter (klein)

Messegebäude Nordseite

*inkl. Montage / Demontage ab CHF 1200.–

Format	Produktion	Mediakosten	Kontingent
889 × 675 cm	CHF 3 500.–*	CHF 3 400.–	2

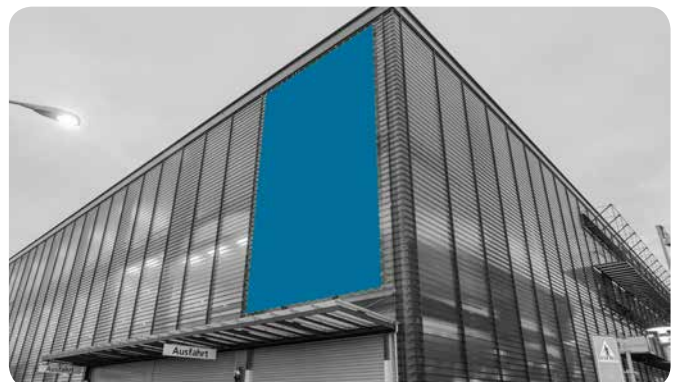


Megaposter (gross)

Messegebäude Nordseite

*inkl. Montage / Demontage ab CHF 1 500.–

Format	Produktion	Mediakosten	Kontingent
850 × 11350 cm	CHF 5 600.–*	CHF 5 000.–	1

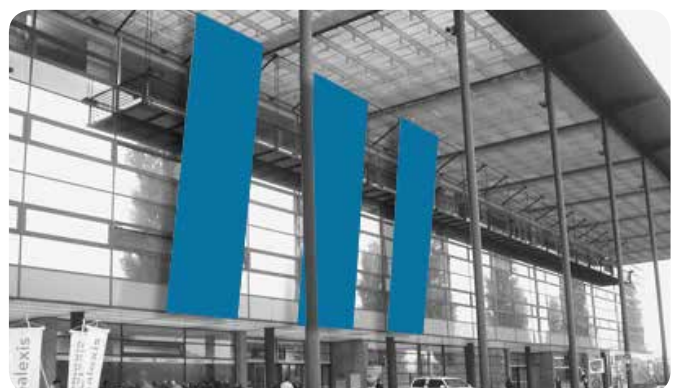


Werbefahnen

Über Eingang Messe

*inkl. Montage / Demontage ab CHF 800.–

Format	Produktion	Mediakosten	Kontingent
290 × 1100 cm	CHF 2 150.–*	CHF 4 900.–	3



INDOOR WERBEFLÄCHEN

Werbefahnen

Eingangshalle Messe

*inkl. Montage / Demontage ab CHF 800.–

Format	Produktion	Mediakosten	Kontingent
290 × 1100 cm	CHF 2150.–*	CHF 3400.–	3



LED-Werbung

Eingangsfoyer

*Ihre Werbebotschaft wird während der gesamten Züspa ausgestrahlt

Format	Preis	Bild	Film
1280 × 720 px	CHF 1250.–*	JPG, PNG	MOV, WMV



Liftbanner

Eingangsfoyer, Lift Bürotrakt

*inkl. Montage / Demontage ab CHF 800.–

Format	Produktion	Mediakosten	Kontingent
210 × 1000 cm	CHF 2150.–*	CHF 3400.–	2



ALLGEMEINES ZU DEN WERBEFLÄCHEN

- Verfügbarkeit auf Anfrage
- Alle Preise sind Stückpreise (Produktion und Einsatz)
- Layoutfreigabe durch Züspa

BERATUNG

Für ergänzende Informationen oder eine individuelle Beratung wenden Sie sich bitte an unser Züspa Messteam:

Esther Grob, Head Communications

T +41 58 206 51 45 | F +41 58 206 50 55 | esther.grob@zuespa.ch

Züspa¹⁸

DIE ERLEBNISMESSE

28. SEPT – 7. OKT 2018

MESSE ZÜRICH | WWW.ZUESPA.CH

Medienpartner:

